
ACOUSTIC SOLUTIONS

BY SILENT OFFICE WALL



PURE

WALL & CEILING SOLUTIONS

 **silent.office.wall**

A BRAND OF RECYTEX

PURE

DATENBLATT / DATA SHEET

ALLGEMEINE PRODUKTINFORMATIONEN / GENERAL PRODUCT INFORMATION

Bei den PURE Produkten von silent.office.wall handelt es sich um rahmenlose, hochwirksame Akustikabsorber für die Wand oder Decke. Die PURE Produkte werden in acht Standardgrößen angeboten, wobei Sondermaße auf Anfrage möglich sind. Das PURE Produktprogramm gliedert sich in vier Gestaltungsvarianten, wodurch eine Vielzahl von Möglichkeiten entstehen.

VARIANTENÜBERSICHT:

PURE: Bei diesen Produkten handelt es sich um einen 1-schichtigen Aufbau. Unser in fünf Farben verfügbares PURE FLEECE bildet dabei das gesamte schallabsorbierende Element an Wand oder Decke

PURE DESIGN: Bei diesen Produkten handelt es sich um einen 1-schichtigen Aufbau. Unser in fünf Farben verfügbares PURE FLEECE wird mit einem unserer fünf interessanten DESIGN V-CUTS auf der Sichtseite versehen.

PURE PRINT: Bei diesen Produkten handelt es sich um einen 1-schichtigen Aufbau. Die Sichtseite unseres weißen PURE FLEECE wird im hochauflösenden Digitaldruck mit einem unserer PRINT MOTIVE versehen. Alternativ kann auch ein Motiv des Kunden aufgebracht werden.

PURE DESIGN PLUS: Bei diesem Produkt handelt es sich um einen 2-schichtigen Aufbau. Ein CAMIRA SONUS Stoff wird auf unserem PURE FLEECE kaschiert und mit einem unserer fünf interessanten DESIGN V-CUTS versehen und bildet die Sichtseite.

The PURE products from silent.office.wall are frameless, highly effective acoustic absorbers for the wall or ceiling. The PURE products are offered in eight standard sizes, with custom sizes available upon request. The PURE product range is divided into four design variants, creating a wide range of possibilities.

VARIANT OVERVIEW:

PURE: *These products have a 1-layer structure. Our PURE FLEECE, available in five colors, forms the entire sound-absorbing element on the wall or ceiling.*

PURE DESIGN: *These products have a 1-layer structure. Our PURE FLEECE, available in five colors, is provided with one of our five interesting DESIGN V-CUTS on the visible side.*

PURE PRINT: *These products have a 1-layer structure. The visible side of our white PURE FLEECE is printed with one of our PRINT MOTIVES in a high-resolution digital print. Alternatively, a customer motif can be applied.*

PURE DESIGN PLUS: *This product has a 2-layer structure. A CAMIRA SONUS fabric is laminated on our PURE FLEECE and provided with one of our five interesting DESIGN V-CUTS and forms the visible side.*



A BRAND OF RECYTEX

PURE

TECHNISCHE DATEN / TECHNICAL DATA

RAHMENLOS

ABMESSUNGEN (BXL):

Standardmaße:

- **Eckig:**
 - 100cm x 100cm
 - 100cm x 150cm
 - 100cm x 200cm
 - 150cm x 200cm
- **Rund:**
 - 60cm Durchmesser
 - 80cm Durchmesser
 - 100cm Durchmesser
 - 120cm Durchmesser

ABSORBER:

- **Aufbaustärke: 25mm**
- **1- oder 2-schichtiger Aufbau**
- **100% PET-Fasern, bis zu 30% Recyclatfasern**
- **OEKO-TEX Standard 100 (Produktklasse 1)**
- **schwer entflammbar gemäß DIN EN 13501-1; B-S2, d0**

OBERFLÄCHEN:

- **PURE: PURE FLEECE**
- **PURE DESIGN: PURE FLEECE mit DESIGN V-CUTS**
- **PURE PRINT: PRINT MOTIV auf Vlies**
- **PURE DESIGN PLUS: CAMIRA SONUS Stoff**
(auf Light grey oder Anthracite Vlies kaschiert)
mit DESIGN V-CUTS

BEFESTIGUNG:

- **Für Wandbilder: 2 Schraubhaken mit Dübeln**
(nur für festes Mauerwerk geeignet)
- **Für Deckensegel: Drahtseilsystem, Seillänge je: 1,5 m**
- **Deckensegellänge bis 199cm: 4 Befestigungspunkte**
am Deckensegel + 4 Befestigungspunkte an der Decke
- **Deckensegellänge ab 200cm: 6 Befestigungspunkte**
am Deckensegel + 6 Befestigungspunkte an der Decke

FRAMELESS:

DIMENSIONS (WXL):

Standard dimensions:

- **Rectangular:**
 - 100cm x 100cm
 - 100cm x 150cm
 - 100cm x 200cm
 - 150cm x 200cm
- **Round:**
 - 60 cm Diameter
 - 80cm Diameter
 - 100cm Diameter
 - 120cm Diameter

ABSORBER:

- **Thickness: 25mm**
- **1- or 2-layer structure**
- **100% PES fibers, up to 30% recyclat fibers**
- **OEKO-TEX Standard 100 (Product Class 1)**
- **flame retardant according to DIN EN 13501-1; B-S2, d0**

SURFACES:

- **PURE: PURE FLEECE**
- **PRO DESIGN: PURE FLEECE with DESIGN V-CUTS**
- **PURE PRINT: PRINT MOTIF on fleece**
- **PURE DESIGN PLUS: CAMIRA SONUS fabric**
(laminated on light grey or anthracite fleece)
with DESIGN V-CUTS

MOUNTING:

- **For walls: 2 screw hooks with dowels**
(only suitable for solid masonry)
- **For ceiling: wire rope system, rope length each: 1.5 m**
- **Ceiling island length up to 199cm: 4 attachment points**
on the ceiling sail + 4 attachment points on the ceiling
- **Ceiling island length from 200cm: 6 attachment points**
on the ceiling sail + 6 attachment points on the ceiling



A BRAND OF RECYTEX

PURE

ANLAGEN / ATTACHMENTS

- **PURE FLEECE Datenblatt** / *Data sheet*
- **SONUS Datenblatt** / *Data sheet*
- **DESIGN V-CUTS**
- **PRINTS**
- **AKUSTIK WERTE** / *Acoustic data*
 - **PURE FLEECE auf dem Boden liegend**
 - **PURE FLEECE mit 200mm Abstand, Seiten offen, einseitige Bezugsfläche**



A BRAND OF RECYTEX

PURE FLEECE

D A T E N B L A T T / D A T A S H E E T

ALLGEMEINE PRODUKTINFORMATIONEN / GENERAL PRODUCT INFORMATION

Bei dem PURE FLEECE Produkt von Recytex handelt es sich um hochwertiges, meliertes Akustikvlies, das in fünf Farben verfügbar ist und sich für eine Vielzahl von Anwendungen eignet. Das PURE FLEECE überzeugt insbesondere durch seine hohe Formstabilität und akustischen Werte. Einsatz findet es z.B. als WALL PANEL und CEILING ISLAND sowie in den Produkten SILENT LINE oder SILENT DIVIDER. Natürlich kann das PURE FLEECE auch als Plattenmaterial von uns bezogen werden. Unser PURE FLEECE besteht zu 100% aus PET-Fasern, wobei es sehr nachhaltig ist, da es einen Recyclinganteil von bis zu 30% enthält. Neben seinen guten akustischen Eigenschaften ist es zudem emissionsarm, feuchtebeständig, recycelbar, geruchsneutral und schwer entflammbar.

The PURE FLEECE product from Recytex is a high-quality, mottled acoustic fleece that is available in five colors and is suitable for a wide range of applications. PURE FLEECE is particularly convincing due to its high rigidity and acoustic values. It is used, for example, as WALL PANEL and CEILING ISLAND as well as in the SILENT LINE or SILENT DIVIDER products. Of course, PURE FLEECE can also be obtained from us as sheet material. Our PURE FLEECE is made of 100% PET fibres and is very sustainable as it contains a recycled content of up to 30%. In addition to its good acoustic properties, it is also low-emission, moisture-resistant, recyclable, odourless and flame-retardant.



A B R A N D O F R E C Y T E X

PURE FLEECE

TECHNISCHE DATEN / TECHNICAL DATA

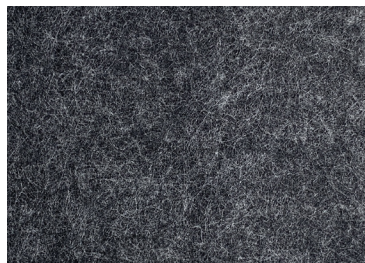
- **100% PET Fasern**
 - **bis zu 30% Recyclatfasern**
 - **Frei von Schadstoffen**
 - **feuchtebeständig**
 - **geruchsneutral**
 - **emissionsarm**
 - **Brennrate (DIN EN ISO 13501): B-s2, d0**
 - **Dicke: 25 mm**
 - **Abmessung: max. 150cm x 200cm**
 - **Grammatur: 4.000 g/m²**
- 100% PET -fiber
 - up to 30% recycelat fibers
 - Free of harmful substances
 - moisture-resistant
 - odorless
 - low emission
 - Burning rate (DIN EN ISO 13501): B-s2, d0
 - Thickness: 25 mm
 - Dimensions: max 150cm x 200cm
 - Gammage: 4.000 g/m²



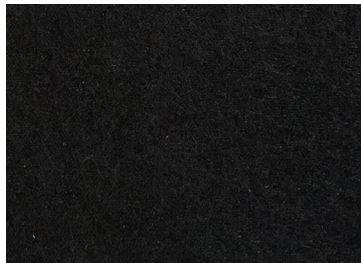
A BRAND OF RECYTEX

PURE FLEECE

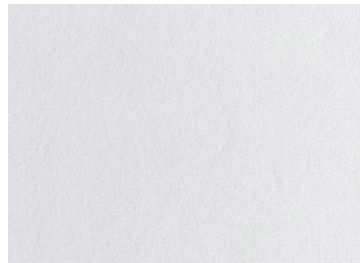
FARBEN / COLORS



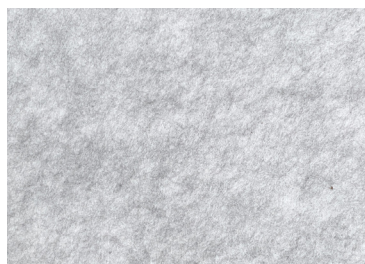
Anthracite



Black



White



Light grey



Grey

 **silent.office.wall**

A BRAND OF RECYTEX

SONUS

D A T E N B L A T T / D A T A S H E E T

Mit ihrer gefilzten Oberfläche und der ansprechenden Melange-Optik ist die Sonus-Kollektion ideal für den Einsatz in modernen Innenräumen. Sonus wurde als akustisch transparentes Filzgewebe für den Einsatz bei Paneelen entworfen, ist aber darüber hinaus für viele weitere vertikale Flächen die perfekte Wahl.

With a fiber felted finish and an appealing mélange effect, the Sonus range is the ideal accompaniment for a modern interior. An acoustically transparent fabric for use on panels, Sonus is the perfect enhancement for a range of vertical surfaces.



A B R A N D O F R E C Y T E X

SONUS

TECHNISCHE DATEN / TECHNICAL DATA

ZUSAMMENSETZUNG:

- **Sonus FHR codes:**
72% Polyester, 18% Polyamid,
10% Viskose
- **Sonus FHU codes:**
57% Polyester, 43% Polyamid

FEUERSICHERUNG:

- EN 13501-1 (SBI) Adhered Class B, s1, d0

LICHTECHTHEIT:

- Standard: 5 (ISO 105 - B02)

REINIGUNG:

- Regelmässig absaugen. Professionelle Trockenreinigung. Alternativ dazu mit einem feuchten Tuch abwischen.

COMPOSITION:

- *Sonus FHR codes:*
72% Polyester, 18% Polyamide,
10% Viscose
- *Sonus FHU codes:*
57% Polyester, 43% Polyamide

FLAMMABILITY:

- EN 13501-1 (SBI) Adhered Class B, s1, d0

LIGHT FASTNESS:

- Standard: 5 (ISO 105 - B02)

CLEANING:

- *Vacuum regularly. Professionally dry clean or wipe clean with a damp cloth.*



silent.office.wall

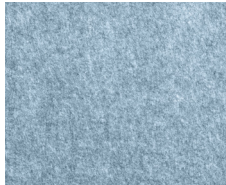
A BRAND OF RECYTEX

SONUS

FARBEN / COLORS



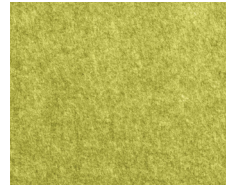
Voice FHR02



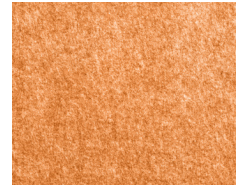
Audio FHR06



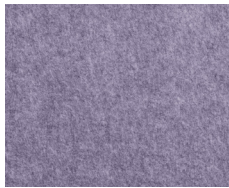
Melody FHR07



Song FHR01



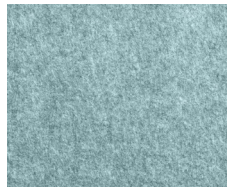
Pop FHR09



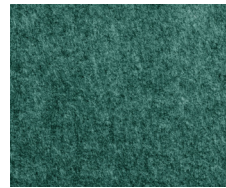
Soul FHR13



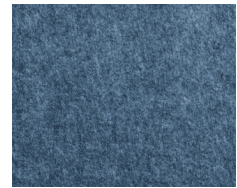
Beat FHR03



Rap FHU11



Lyric FHU15



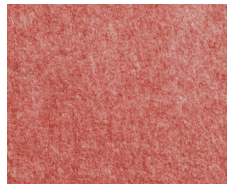
Classical FHU14



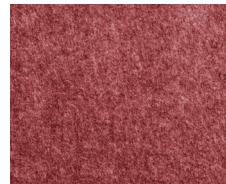
Acoustic FHR12



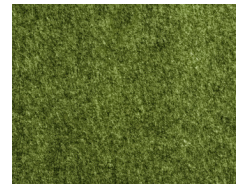
Music FHU04



Chorus FHR17



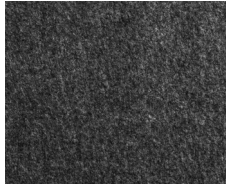
Chime FHU10



Vocal FHU08



Verse FHR16



Amp FHR05



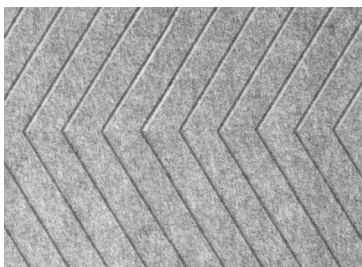
silent.office.wall

A BRAND OF RECYTEX

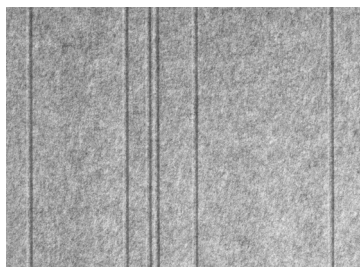
DESIGN V - CUTS

Für die PRO DESIGN und PRO DESIGN PLUS sowie PURE DESIGN und PURE DESIGN PLUS Produkte werden mit angewinkeltem Messer Muster einige Millimeter in das Material geschnitten. Dieser sogenannte V-CUT lässt eine reliefartige Struktur entstehen. Insbesondere große Flächen lassen sich so interessant gestalten. Standardmäßig bieten wir fünf DESIGN V-CUTS an, die in alle LITE und PURE FLEECE sowie mit SONUS kaschierten Oberflächen eingebracht werden können. Exemplarisch sind die DESIGN V-CUTS in einer grauen PURE FLEECE Oberfläche dargestellt.

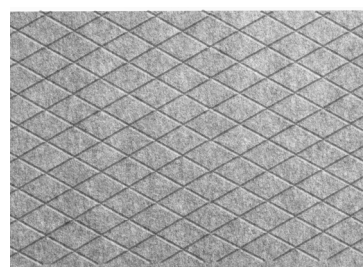
For PRO DESIGN and PRO DESIGN PLUS as well as PURE DESIGN and PURE DESIGN PLUS products patterns are cut a few millimetres into the material with an angled knife. This so-called V-CUT creates a relief-like structure. Especially large surfaces can be designed in an interesting way. We offer five DESIGN V-CUTS as standard, which can be applied to all LITE and PURE FLEECE as well as SONUS laminated surfaces. The DESIGN V-CUTS in a grey PURE FLEECE surface are shown as an example.



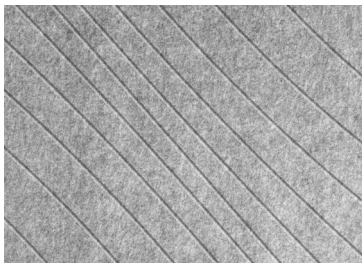
Diagonal



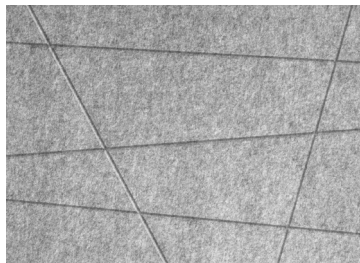
String



Diamond



Sound



Irregular

P R I N T S

Wählen Sie aus einer Vielzahl von Motiven aus oder lassen Sie sich Ihr eigenes Motiv von uns in einem hochauflösenden Digitaldruck auf unser PRO PRINT, PRO COVER PRINT und PURE PRINT Produkte aufbringen.

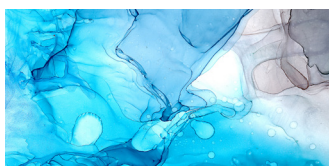
Choose from a variety of motifs or have us apply your own motif to our PRO PRINT, PRO COVER PRINT and PURE PRINT products in a high-resolution digital print.



Transparent leaves



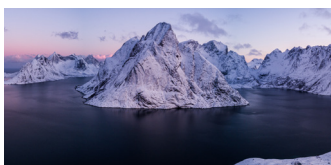
Modern architecture



Fluid ink



X-Ray flower 3



Lofoten Islands



Sea of clouds



Jungle leaves



X-Ray flower



Reddish leaves



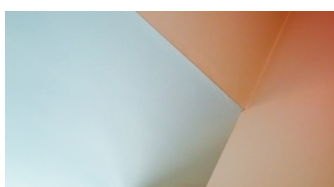
Sea of clouds



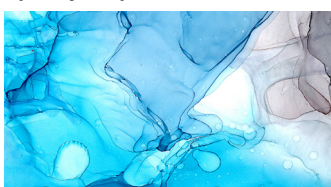
Speedy stripes



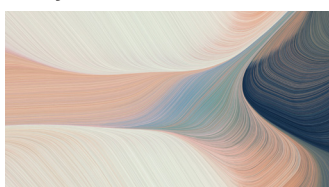
X-Ray flower 2



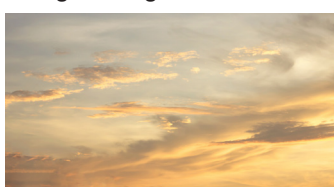
Orange folding



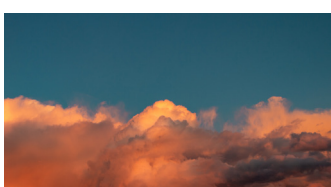
Fluid ink



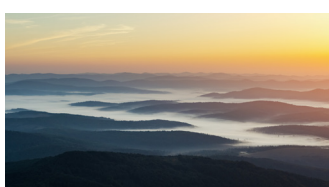
Curved fluid



Golden sky



Golden cloud



Morning fog



silent.office.wall

A B R A N D O F R E C Y T E X

AKUSTIK WERTE / ACOUSTIC DATA

PURE FLEECE, im Hallraum bündig auf dem Boden liegend



Meßaufbau (tested configuration):

- 6 Elemente á 2,00 m x 1,00 m
- 6 elements á 2,00 m x 1,00 m

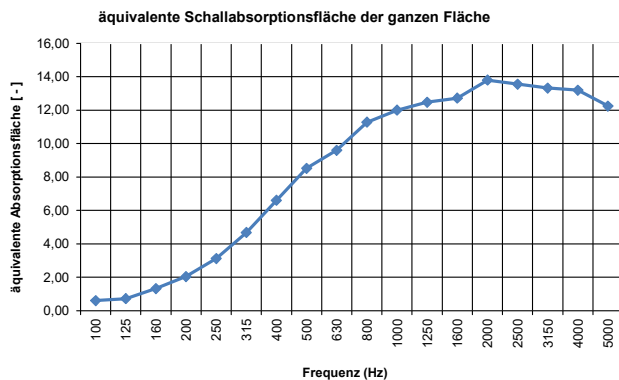
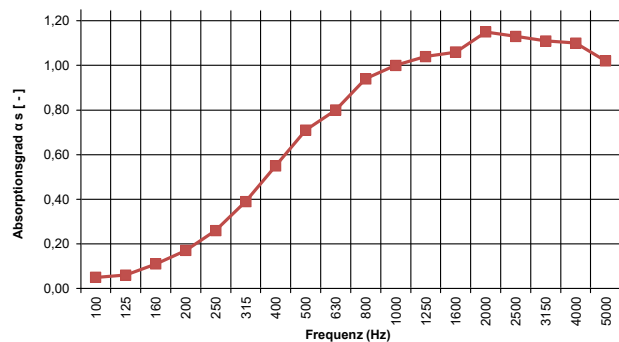
- Dicke | Flächengewicht des Absorbers: 25mm | 4.000 gr./m²- 1-schichtiger Aufbau
- thickness | weight of the absorber: 25mm | 4.000 gr./m²- single layer construction

Testfläche
tested surface

12 m²

Frequenz [Terz]	Alpha s	äquivalente Absorptionsfläche [m ²] der gesamten Fläche
100	0,05	0,60
125	0,06	0,72
160	0,11	1,32
200	0,17	2,04
250	0,26	3,12
315	0,39	4,68
400	0,55	6,60
500	0,71	8,52
630	0,80	9,60
800	0,94	11,28
1000	1,00	12,00
1250	1,04	12,48
1600	1,06	12,72
2000	1,15	13,80
2500	1,13	13,56
3150	1,11	13,32
4000	1,10	13,20
5000	1,02	12,24

Frequenz [Oktave]	Alpha p
125	0,05
250	0,25
500	0,70
1000	1,00
2000	1,00
4000	1,00



NRC = 0,80
SAA = 0,77
alpha_w = 0,55 (MH)

Schallabsorberklasse D

Prüfer Akustikbüro Oldenburg
Hallraum ITAP GmbH
Hallraumvolumen 200 m³

- stabiles, selbsttragendes Akustikvlies

- rigid and self-supporting acoustic fleece

DIN EN ISO 354, DIN EN ISO 11654, ASTM C 423

Die angegebenen Informationen stellen Richtwerte dar und können je nach Anwendung variieren. Prüfen Sie deshalb unser Produkt auf Ihren konkreten Anwendungszweck.

Änderungen im Rahmen der Produktoptimierung behalten wir uns vor. Stand 02.03.2017 Eng.



silent.office.wall

A BRAND OF RECYTEX

AKUSTIK WERTE / ACOUSTIC DATA

PURE FLEECE, im Hallraum mit 200mm Abstand, Seiten offen, einseitige Bezugsfläche



Meßaufbau (tested configuration):

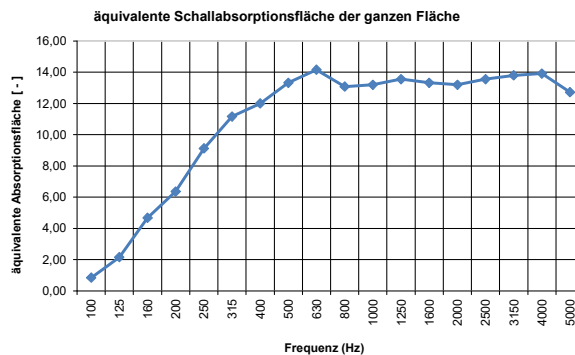
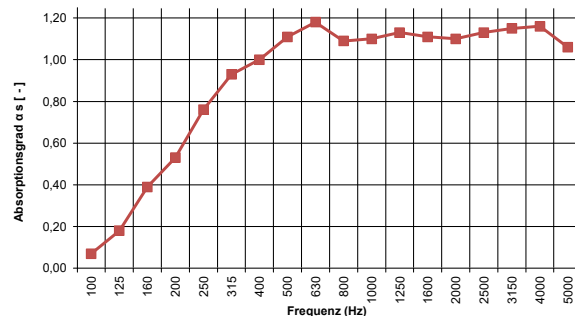
- 6 Elemente à 2,00m x 1,00m
- 6 elements à 2,00m x 1,00m

- Dicke | Flächengewicht des Absorbers: 25mm | 4.000 gr./m²- 1-schichtiger Aufbau
- thickness | weight of the absorber: 25mm | 4.000 gr./m²- single layer construction

Testfläche 12 m²
 tested surface

Frequenz [Terz]	Alpha s	äquivalente Absorptionsfläche [m ²] der gesamten Fläche
100	0,07	0,84
125	0,18	2,16
160	0,39	4,68
200	0,53	6,36
250	0,76	9,12
315	0,93	11,16
400	1,00	12,00
500	1,11	13,32
630	1,18	14,16
800	1,09	13,08
1000	1,10	13,20
1250	1,13	13,56
1600	1,11	13,32
2000	1,10	13,20
2500	1,13	13,56
3150	1,15	13,80
4000	1,16	13,92
5000	1,06	12,72

Frequenz [Oktave]	Alpha p
125	0,20
250	0,75
500	1,00
1000	1,00
2000	1,00
4000	1,00



NRC = 1,00
 SAA = 1,02
 QW = 1,00

Schallabsorberklasse A

Prüfer Akustikbüro Oldenburg
 Hallraum ITAP GmbH
 Hallraumvolumen 200 m³

- stabiles, selbsttragendes Akustikvlies

- rigid and self-supporting acoustic fleece

DIN EN ISO 354, DIN EN ISO 11654, ASTM C 423

Die angegebenen Informationen stellen Richtwerte dar und können je nach Anwendung variieren. Prüfen Sie deshalb unser Produkt auf Ihren konkreten Anwendungszweck.

Änderungen im Rahmen der Produktoptimierung behalten wir uns vor. Stand 02.03.2017 Eng.

 silent.office.wall

A BRAND OF RECYTEX



RECYTEX

GMBH & CO. KG

Heiligenstr. 75, 41751 Viersen
Fon: +49 (0) 2162-9583-30 • Fax: +49 (0) 2162-9583-48
info@silentofficewall.de • www.silentofficewall.de

 **silent.office.wall**

A BRAND OF RECYTEX
