
ACOUSTIC SOLUTIONS

BY SILENT OFFICE WALL



PRO COVER

WALL & CEILING SOLUTIONS

 silent.office.wall

A BRAND OF RECYTEX

PRO COVER

D A T E N B L A T T / D A T A S H E E T

ALLGEMEINE PRODUKTINFORMATIONEN / GENERAL PRODUCT INFORMATION

Bei den PRO COVER Produkten von silent.office.wall handelt es sich um mehrschichtige, hochwirksame Akustikabsorber für die Wand oder Decke. Auf der Sichtseite befindet sich ein Stoff, der über die Akustikvliese sowie den Rahmen gespannt wird, so dass eine elegante, rahmenlose Optik entsteht. Insgesamt stehen den vier Produktvarianten vier unterschiedliche Stoffe zur Verfügung. Die PRO COVER Produkte werden individuell bis zu einer maximalen Abmessung von 150 cm x 300 cm gefertigt. Das PRO COVER Produktprogramm gliedert sich in vier Gestaltungsvarianten, wodurch eine Vielzahl von Möglichkeiten entstehen.

VARIANTENÜBERSICHT:

PRO COVER BLAZER LITE: Bei diesen Produkten handelt es sich um einen 3-schichtigen Aufbau. Der Stoff BLAZER LITE von CAMIRA ist in 31 Farben verfügbar und bildet dabei die Sichtseite, ein formstabiles Vlies als Füllung und ein Volumenvlies die Rückseite.

PRO COVER LUCIA: Bei diesen Produkten handelt es sich um einen 3-schichtigen Aufbau. Der CAMIRA LUCIA ist in 31 kräftigen Farben verfügbar und bildet die Sichtseite. Ein Volumenvlies befindet sich auf der Rückseite sowie ein formstabiles Vlies als Füllung.

PRO COVER PRINT: Bei diesen Produkten handelt es sich um einen 3-schichtigen Aufbau. Für die Sichtseite wird ein weißer Bezugsstoff im hochauflösenden Digitaldruck mit einem unserer PRINT MOTIVE versehen. Alternativ kann auch ein Motiv des Kunden aufgebracht werden. Auf der Rückseite befinden sich ein formstabiles Vlies und ein Volumenvlies.

PRO COVER LUCIA CS: Bei diesem Produkt handelt es sich um einen 3-schichtigen Aufbau. Der CAMIRA LUCIA CS Stoff ist in 17 Farben verfügbar und bildet die Sichtseite. Auf der Rückseite befinden sich ein formstabiles Vlies und ein Volumenvlies.

The PRO COVER products from silent.office.wall are multi-layer, highly effective acoustic absorbers for walls or ceilings. On the visible side, there is a fabric that is stretched over the acoustic fleece and the frame, creating an elegant, frameless look. A total of four different fabrics are available for the four product variants. The PRO COVER products are individually manufactured up to a maximum dimension of 150 cm x 300 cm. The PRO COVER product range is divided into four design variants, creating a multitude of possibilities.

VARIANT OVERVIEW:

PRO COVER BLAZER LITE: These products have a 3-layer structure. The BLAZER LITE fabric from CAMIRA is available in 31 colours and forms the visible side, a rigid fleece as the filling and a volume fleece the reverse side.

PRO COVER LUCIA: These products have a 3-layer structure. CAMIRA LUCIA is available in 31 strong colours and forms the visible side. A volume fleece is on the reverse side as well as a rigid fleece as filling.

PRO COVER PRINT: These products have a 3-layer structure. For the visible side, a white cover fabric is provided with one of our PRINT MOTIFS using high-resolution digital printing. Alternatively, a motif of the customer can be applied. On the reverse side, there is a rigid fleece and a volume fleece.

PRO COVER LUCIA CS: This product has a 3-layer structure. The CAMIRA LUCIA CS fabric is available in 17 colours and forms the visible side. On the reverse side there is a rigid fleece and a volume fleece.



A B R A N D O F R E C Y T E X

PRO COVER

TECHNISCHE DATEN / TECHNICAL DATA

RAHMEN:

- nicht sichtbar, stoffüberzogen

FRAME:

- non visible, covered by fabric

ABMESSUNGEN (BXL):

- 80cm x 120cm (min. Abmessung)
- 150cm x 300 cm (max. Abmessung)

DIMENSIONS (WXL):

- 80cm x 120cm (min dimension)
- 150cm x 300 cm (max dimension)

ABSORBER:

- Aufbaustärke: 40mm
- 3-schichtiger Aufbau
- 100% PET-Fasern, bis zu 30% Recyclatfasern
- OEKO-TEX Standard 100 (Produktklasse 1)
- schwer entflammbar gemäß DIN EN 13501-1; B-S2, d0

ABSORBER:

- Thickness: 40mm
- 3-layer structure
- 100% PET fibers, up to 30% recyclat fibers
- OEKO-TEX Standard 100 (Product Class 1)
- flame retardant according to DIN EN 13501-1; B-S2, d0

OBERFLÄCHEN:

- PRO COVER BLAZER LITE
- PRO COVER LUCIA
- PRO COVER PRINT: PRINT MOTIV auf Stoff
- PRO COVER LUCIA CS

SURFACES:

- PRO COVER BLAZER LITE
- PRO COVER LUCIA
- PRO COVER PRINT: PRINT MOTIF on textile
- PRO COVER LUCIA CS

BEFESTIGUNG:

- Für Wandbilder: 2 Schraubhaken mit Dübeln (nur für festes Mauerwerk geeignet)
- Für Deckensegel: Drahtseilsystem, Seillänge je: 1,5 m
- Deckensegellänge bis 199cm: 4 Befestigungspunkte am Deckensegel + 4 Befestigungspunkte an der Decke
- Deckensegellänge ab 200cm: 6 Befestigungspunkte am Deckensegel + 6 Befestigungspunkte an der Decke

MOUNTING:

- For walls: 2 screw hooks with dowels (only suitable for solid masonry)
- For ceiling: wire rope system, rope length each: 1.5 m
- Ceiling island length up to 199cm: 4 attachment points on the ceiling sail + 4 attachment points on the ceiling
- Ceiling island length from 200cm: 6 attachment points on the ceiling sail + 6 attachment points on the ceiling



silent.office.wall

A BRAND OF RECYTEX

PRO COVER

ANLAGEN / ATTACHMENTS

- **BLAZER LITE Datenblatt** / *Data sheet*
- **LUCIA Datenblatt** / *Data sheet*
- **LUCIA CS Datenblatt** / *Data sheet*
- **PRINTS**
- **AKUSTIK WERTE** / *Acoustic Data*
 - **PRO COVER WALL PANEL**
 - **PRO COVER CEILING ISLAND**



A BRAND OF RECYTEX

BLAZER LITE

D A T E N B L A T T / D A T A S H E E T

ALLGEMEINE PRODUKTINFORMATIONEN / GENERAL PRODUCT INFORMATION

Blazer ist ein klassischer Bezugsstoff aus reiner Schurwolle mit einer filzähnlichen Textur. Für das Gewebe wird hochwertige neuseeländische Schurwolle verwendet, die aus einer verantwortungsvollen Tierhaltung stammt und Rohmaterialien höchster Qualität hervorbringt.

Blazer is a classic upholstery fabric made from pure new wool with a felt-like texture. The fabric uses high quality New Zealand virgin wool, sourced from a responsible livestock farm, producing the highest quality raw materials.



A B R A N D O F R E C Y T E X

BLAZER LITE

TECHNISCHE DATEN / TECHNICAL DATA

ZUSAMMENSETZUNG:

- 100% Schurwolle
- Nicht schwermetallhaltige Farbstoffe

FEUERSICHERUNG:

- EN 13501-1 Adhered Class C, s1, d0

LICHTECHTHEIT:

- 5 (ISO 105 - B02)

REINIGUNG:

- Regelmässig absaugen.
Professionelle Trockenreinigung.
Alternativ dazu mit einem feuchten
Tuch abwischen.

COMPOSITION:

- 100% Virgin Wool
- Non metallic dyestuffs

FLAMMABILITY:

- EN 13501-1 Adhered Class C, s1, d0

LIGHT FASTNESS:

- 5 (ISO 105 - B02)

CLEANING:

- Vacuum regularly. Professionally
dry clean or wipe clean with a damp cloth.



A BRAND OF RECYTEX

BLAZER LITE

FARBEN / COLORS



Daydream LTH46



Love LTH47



Bliss LTH48



Angel LTH49



Hope LTH50



Graceful LTH51



Tender LTH53



Aspire LTH52



Praise LTH54



Buddah LTH56



Happy LTH55



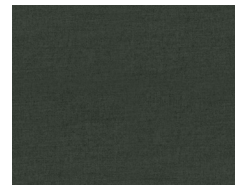
Verity LTH57



Devoted LTH58



Worship LTH59



Shelter LTH60



Pillow LTH43



Harmony LTH63



True LTH61



Dainty LTH64



Retreat LTH39



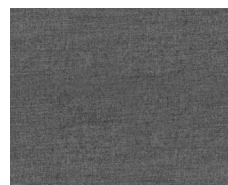
Balance LTH41



Pastel LTH65



Faith LTH68



Cuddle LTH62



Wish LTH67



Pamper LTH66



Solace LTH70



Hush LTH42



Mood LTH44



Haven LTH40



Freedom LTH69



silent.office.wall

A BRAND OF RECYTEX

LUCIA

D A T E N B L A T T / D A T A S H E E T

ALLGEMEINE PRODUKTINFORMATIONEN / GENERAL PRODUCT INFORMATION

Lucia ist ein überaus beliebter Synthetik-Kreppstoff für Sichtblenden. Er wird aus 100 % recyceltem Polyester gewebt, was neue Rohstoffe spart und den ökologischen Fußabdruck reduziert. Dieser Stoff ist weitgehend akustisch transparent. Er ist somit ideal als dekorative Verkleidung für schallabsorbierende Paneele geeignet.

Lucia is an extremely popular synthetic crepe fabric for screens. It is woven from 100% recycled polyester, which saves new raw materials and reduces the ecological footprint. This fabric is largely acoustically transparent. It is therefore ideal as a decorative covering for sound-absorbing panels.



A B R A N D O F R E C Y T E X

LUCIA

TECHNISCHE DATEN / TECHNICAL DATA

ZUSAMMENSETZUNG:

- 100% Prozent aus post-consumer Polyester

UMWELTFREUNDLICH:

- Nach Zertifikat EU Ecolabel
- Nach Zertifikat OEKO-TEX® Standard 100
- Nach Zertifikat Indoor Advantage™ Gold
- Hergestellt aus 100% Prozent aus postconsumer Polyester
- Nicht schwermetallhaltige Farbstoffe

FEUERSICHERUNG:

- EN 13501-1 (SBI) Adhered class B, s1, d0

LICHTECHTHEIT:

- 6 (ISO 105 - B02)

REINIGUNG:

- Regelmässig absaugen. Mit einem feuchten Tuch abwischen oder mit einem geeigneten Polstershampoo behandeln. Für eine Grundreinigung bitte Dampf, Chlorbleiche, Alkohol oder professionelle Trockenreinigung verwenden. Kann bei 60°C gewaschen werden. Weitere Informationen finden Sie in unserem Leitfaden zur Reinigung und Desinfektion.

COMPOSITION:

- 100% Post Consumer Recycled Polyester

ENVIRONMENT:

- Certified to the EU Ecolabel
- Certified to OEKO-TEX® Standard 100
- Certified to Indoor Advantage™ Gold
- Made from 100% post-consumer recycled polyester
- Non metallic dyestuffs

FLAMMABILITY:

- EN 13501-1 (SBI) Adhered class B, s1, d0

LIGHT FASTNESS:

- 6 (ISO 105 - B02)

CLEANING:

- Vacuum regularly. Wipe with a damp cloth using a proprietary upholstery shampoo/soap. For deeper cleaning use steam, bleach, alcohol or professionally dry clean. Can be washed at 60°C. Full details can be found in our cleaning and disinfection guide.

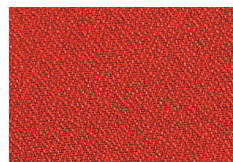


silent.office.wall

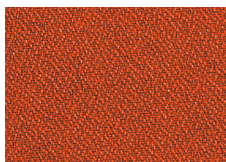
A BRAND OF RECYTEX

LUCIA

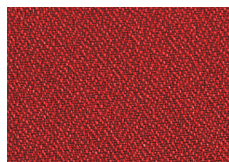
FARBEN / COLORS



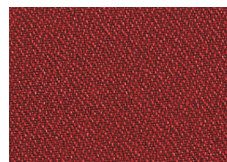
Tortuga YB168



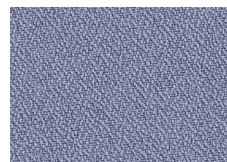
Lobster YB087



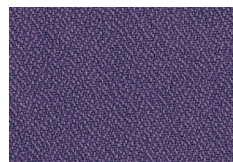
Belize YB105



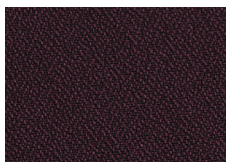
Calypso YB106



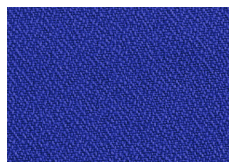
Tequila YB038



Bridgetown YB102



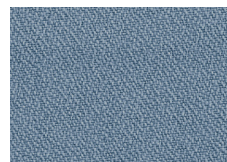
Tarot YB090



Ocean YB100



Rum YB086



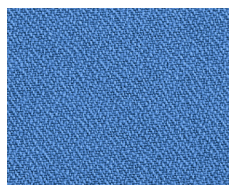
Steel YB095



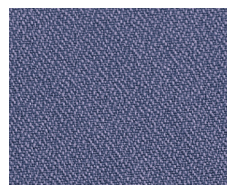
Martinique YB004



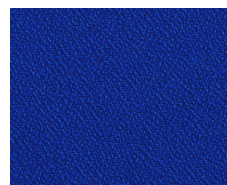
Costa YB026



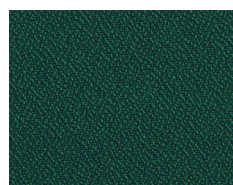
Marianna YB157



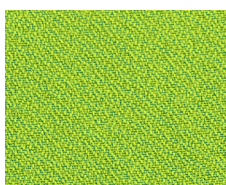
Bluebell YB097



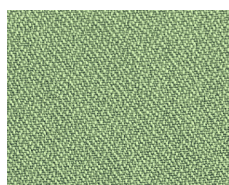
Scuba YB089



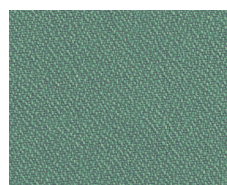
Montserrat YB011



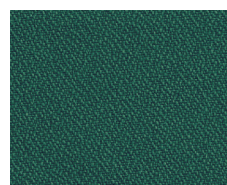
Madura YB156



Apple YB096



Campeche YB301



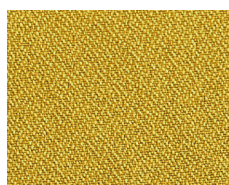
Windjammer YB047



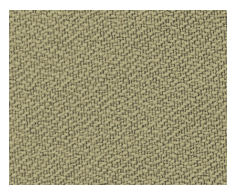
Adobo YB165



Oyster YB107



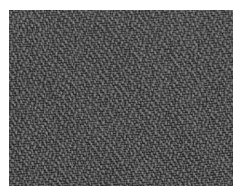
Solano YB088



Aruba YB093



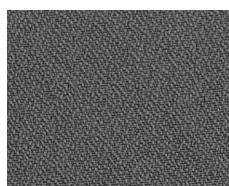
Sandstorm YB302



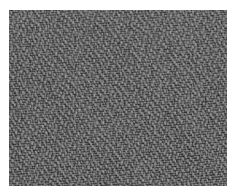
Blizzard YB108



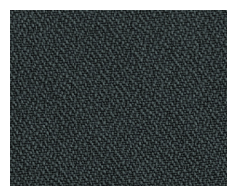
Sombrero YB046



Slip YB094



Buru YB170



Paseo YB019



Havana YB009

 silent.office.wall

A BRAND OF RECYTEX

LUCIA CS

D A T E N B L A T T / D A T A S H E E T

ALLGEMEINE PRODUKTINFORMATIONEN / GENERAL PRODUCT INFORMATION

Lucia CS, der neue Trennwandstoff aus 100% Trevira CS ist die schwerentflammbare Version des bekannten Stoffes Lucia. Die Farbpalette aus altbekannten und neuen Farben ist gut mit anderen CS Gewebe kombinierbar. Lucia CS kann branchenübergreifend eingesetzt werden, ob im Einrichtungsbereich oder im Innenraum für öffentliche Verkehrsmittel.

Lucia CS, the new partition fabric made of 100% Trevira CS is the flame retardant version of the well-known Lucia fabric. The color palette of familiar and new colors can be easily combined with other CS fabrics. Lucia CS can be used across all sectors, whether in the furnishing sector or in interiors for public transport.



A B R A N D O F R E C Y T E X

LUCIA CS

TECHNISCHE DATEN / TECHNICAL DATA

ZUSAMMENSETZUNG:

- 100% Trevira CS®
Schwerentflammbares Polyester
- Nicht schwermetallhaltige Farbstoffe

UMWELTFREUNDLICH:

- Nach Zertifikat OEKO-TEX® Standard 100

FEUERSICHERUNG:

- DIN 4102 B1

LICHTECHTHEIT:

- 6 (ISO 105 - B02)

REINIGUNG:

- Regelmässig staubsaugen.
Dazu mit einem feuchten Tuch abwischen,
oder mit einem speziellen Polsterschaum
behandeln.

COMPOSITION:

- 100% Trevira CS® Flame Retardant Polyester
- Non metallic dyestuffs

ENVIRONMENT:

- Certified to OEKO-TEX® Standard 100

FLAMMABILITY:

- DIN 4102 B1

LIGHT FASTNESS:

- 6 (ISO 105 - B02)

CLEANING:

- Vacuum regularly. Wipe clean with a
damp cloth or shampoo using proprietary
upholstery shampoo.



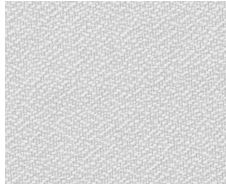
A BRAND OF RECYTEX

LUCIA CS

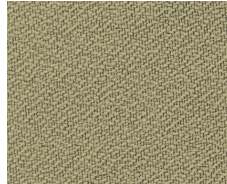
FARBEN / COLORS



Varadero LC434



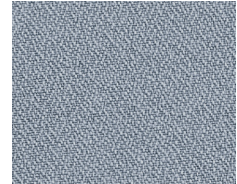
Adobo LC165



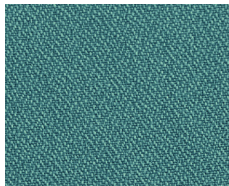
Aruba LC108



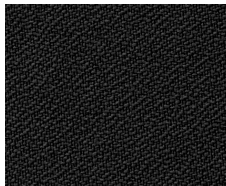
Medan LC422



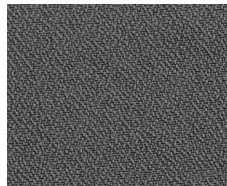
Rum LC173



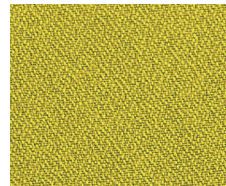
Depok LC421



Havana LC009



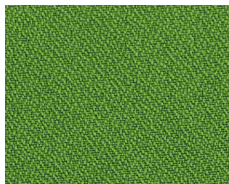
Slip LC094



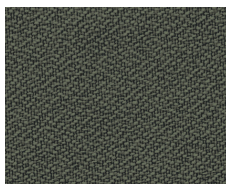
Kota LC415



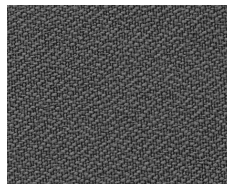
Roques LC433



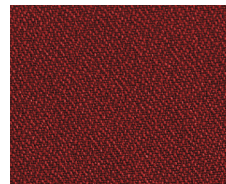
Tenom LC419



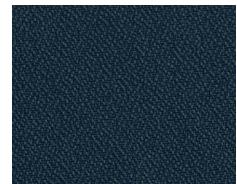
Revive LC182



Blizzard LC081



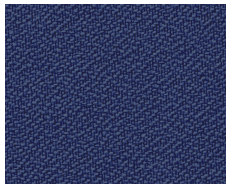
Panama LC079



Costa LC026



Negril LC175



Makili LC424



silent.office.wall

A BRAND OF RECYTEX

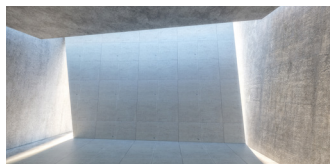
P R I N T S

Wählen Sie aus einer Vielzahl von Motiven aus oder lassen Sie sich Ihr eigenes Motiv von uns in einem hochauflösenden Digitaldruck auf unser PRO PRINT, PRO COVER PRINT und PURE PRINT Produkte aufbringen.

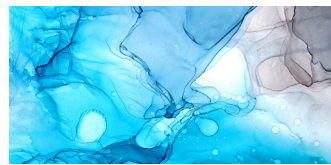
Choose from a variety of motifs or have us apply your own motif to our PRO PRINT, PRO COVER PRINT and PURE PRINT products in a high-resolution digital print.



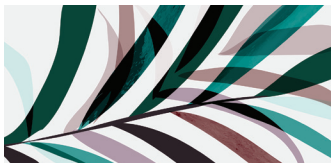
Transparent leaves



Modern architecture



Fluid ink



X-Ray flower 3



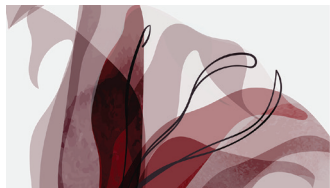
Lofoten Islands



Sea of clouds



Jungle leaves



X-Ray flower



Reddish leaves



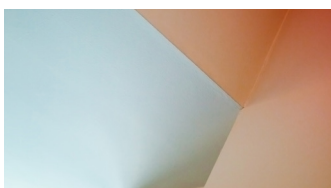
Sea of clouds



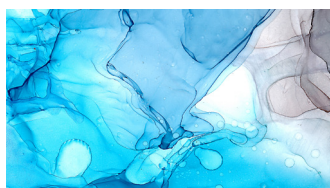
Speedy stripes



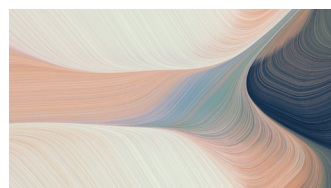
X-Ray flower 2



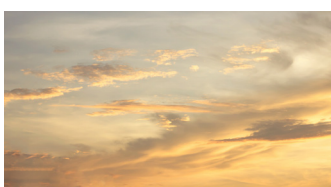
Orange folding



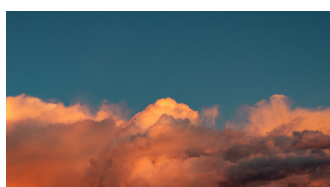
Fluid ink



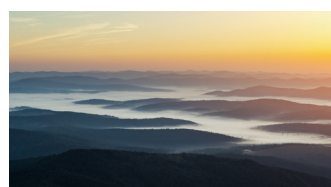
Curved fluid



Golden sky



Golden cloud



Morning fog

 silent.office.wall

A B R A N D O F R E C Y T E X

AKUSTIK WERTE / ACOUSTIC DATA

PRO COVER Wall Panel, im Hallraum bündig an der Wand angebracht



Meßaufbau (tested configuration):

- 5 Elemente à 2m x 1m im Metallrahmen ohne Abstand
- 5 elements @ 2m x 1m in a metal frame without distance

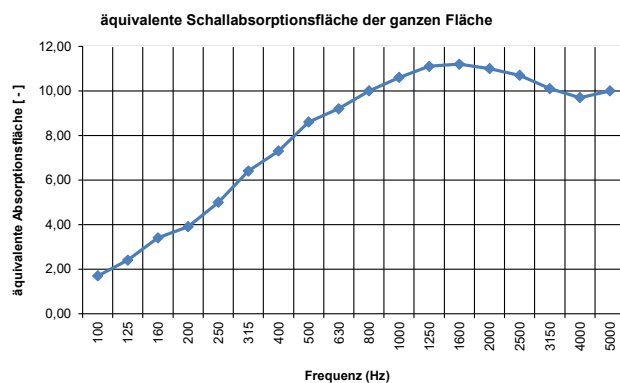
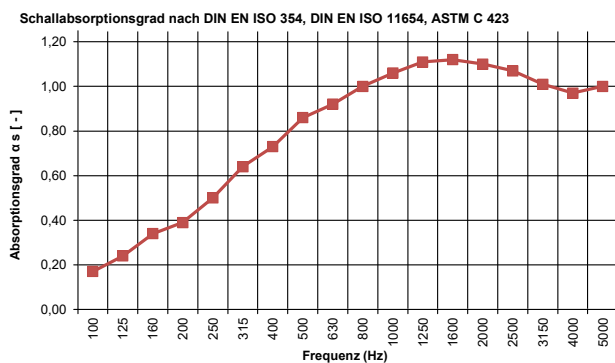
- 15mm Vlies mit 25mm Vlies
- 15mm fleece with 25mm fleece

Testfläche
tested surface

10 m²

Frequenz [Terz]	Alpha s	äquivalente Absorptionsfläche [m ²] der gesamten Fläche
100	0,17	1,70
125	0,24	2,40
160	0,34	3,40
200	0,39	3,90
250	0,50	5,00
315	0,64	6,40
400	0,73	7,30
500	0,86	8,60
630	0,92	9,20
800	1,00	10,00
1000	1,06	10,60
1250	1,11	11,10
1600	1,12	11,20
2000	1,10	11,00
2500	1,07	10,70
3150	1,01	10,10
4000	0,97	9,70
5000	1,00	10,00

Frequenz [Oktave]	Alpha p
125	0,25
250	0,50
500	0,85
1000	1,00
2000	1,00
4000	1,00



NRC = 0,90
SAA = 0,89
 α_w = 0,80 (H)

Schallabsorberklasse B

Prüfer Akustikbüro Oldenburg
Hallraum ITAP GmbH Oldenburg
Hallraumvolumen 200m³

- Stoff digital bedruckt

- fabric is digitally printed

Die angegebenen Informationen stellen Richtwerte dar und können je nach Anwendung variieren. Prüfen Sie deshalb unser Produkt auf Ihren konkreten Anwendungszweck.
Änderungen im Rahmen der Produktoptimierung behalten wir uns vor. Stand Sep. 2022/S.H.

 silent.office.wall

A BRAND OF RECYTEX

AKUSTIK WERTE / ACOUSTIC DATA

PRO COVER Ceiling Island, im Hallraum mit 200mm Abstand, Seiten offen, einseitig



Meßaufbau (tested configuration):

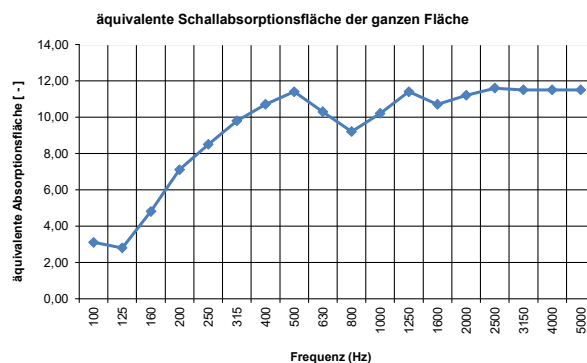
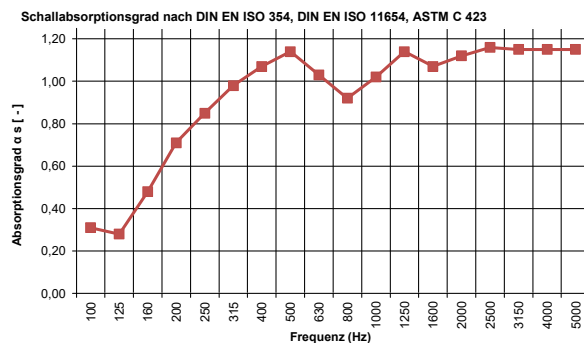
- 5 Elemente à 2m x 1m im Metallrahmen mit 200mm Abstand
- 5 elements @ 2m x 1m in a metal frame with 200mm distance

- 2-schichtiger Aufbau, Dicke 40mm
- 2-layer construction, thickness 40mm

Testfläche 10 m²
tested surface

Frequenz [Terz]	Alpha s	äquivalente Absorptionsfläche [m ²] der gesamten Fläche
100	0,31	3,10
125	0,28	2,80
160	0,48	4,80
200	0,71	7,10
250	0,85	8,50
315	0,98	9,80
400	1,07	10,70
500	1,14	11,40
630	1,03	10,30
800	0,92	9,20
1000	1,02	10,20
1250	1,14	11,40
1600	1,07	10,70
2000	1,12	11,20
2500	1,16	11,60
3150	1,15	11,50
4000	1,15	11,50
5000	1,15	11,50

Frequenz [Oktave]	Alpha p
125	0,35
250	0,85
500	1,00
1000	1,00
2000	1,00
4000	1,00



NRC = 1,00
SAA = 1,00
CW = 1,00

Schallabsorberklasse A

Prüfer Akustikbüro Oldenburg
Hallraum ITAP GmbH Oldenburg
Hallraumvolumen 200m³

- Mit Camira Lucia bezogen DIN EN 13501 - B-s1-d0

- upholstery fabric Camira Lucia DIN EN 13501 - B- s1-d0

Die angegebene Informationen stellen Richtwerte dar und können je nach Anwendung variieren. Prüfen Sie deshalb unser Produkt auf ihren konkreten Anwendungszweck.
Änderungen im Rahmen der Produktoptimierung behalten wir uns vor. Stand März 2019/S.E.

 silent.office.wall

A BRAND OF RECYTEX

RECYTEX
GMBH & CO. KG

Heiligenstr. 75, 41751 Viersen
Fon: +49 (0) 2162-9583-30 • Fax: +49 (0) 2162-9583-48
info@silentofficewall.de • www.silentofficewall.de

 **silent.office.wall**

A BRAND OF RECYTEX
