
ACOUSTIC SOLUTIONS

BY SILENT OFFICE WALL



PRO

WALL & CEILING SOLUTIONS

 **silent.office.wall**

A BRAND OF RECYTEX

PRO

D A T E N B L A T T / D A T A S H E E T

ALLGEMEINE PRODUKTINFORMATIONEN / GENERAL PRODUCT INFORMATION

Bei den PRO Produkten von silent.office.wall handelt es sich um gerahmte, hochwirksame Akustikabsorber für die Wand oder Decke. Der Rahmen ist 40mm stark, immer seitlich und vorne sichtbar und standardmäßig in drei Farben verfügbar. Die PRO Produkte werden in Standardgrößen angeboten, wobei Sondermaße auf Anfrage möglich sind. Das PRO Produktprogramm gliedert sich in vier Gestaltungsvarianten, wodurch eine Vielzahl von Möglichkeiten entstehen.

VARIANTENÜBERSICHT:

PRO: Bei diesen Produkten handelt es sich um einen 2-schichtigen Aufbau. Unser in zwölf attraktiven Farben verfügbares LITE FLEECE bildet dabei die Sichtseite und ein Volumenvlies die Rückseite.

PRO DESIGN: Bei diesen Produkten handelt es sich um einen 2-schichtigen Aufbau. Unser in zwölf attraktiven Farben verfügbares LITE FLEECE wird mit einem unserer fünf interessanten DESIGN V-CUTS versehen und bildet die Sichtseite. Ein Volumenvlies befindet sich auf der Rückseite.

PRO PRINT: Bei diesen Produkten handelt es sich um einen 2-schichtigen Aufbau. Für die Sichtseite wird ein Akustikvlies im hochauflösenden Digitaldruck mit einem unserer PRINT MOTIVE versehen. Alternativ kann auch ein Motiv des Kunden aufgebracht werden. Auf der Rückseite befindet sich ein Volumenvlies.

PRO DESIGN PLUS: Bei diesem Produkt handelt es sich um einen 3-schichtigen Aufbau. Ein CAMIRA SONUS Stoff wird auf ein Light grey oder Anthracite Akustikvlies kaschiert und mit einem unserer fünf interessanten DESIGN V-CUTS versehen und bildet die Sichtseite. Auf der Rückseite befindet sich ein Volumenvlies.

The PRO products from silent.office.wall are framed, highly effective acoustic absorbers for the wall or ceiling. The frame is 40mm thick, always visible from the side and front, and available in three standard colors. The PRO products are offered in standard sizes, with custom sizes available upon request. The PRO product range is divided into four design variants, creating a wide range of possibilities.

VARIANT OVERVIEW:

PRO: These products have a 2-layer structure. Our LITE FLEECE, available in twelve attractive colors, is on the visible side and a volume fleece on the back side.

PRO DESIGN: These products have a 2-layer structure. Our LITE FLEECE, available in twelve attractive colors, contains one of our interesting DESIGN V-CUTS and is the visible side. A volume fleece is on the back side.

PRO PRINT: These products have a 2-layer structure. For the visible side, one of our PRINT MOTIFS is applied in a high-resolution digital printing process on an acoustic fleece. Alternatively, a motif of the customer can be applied. A volume fleece is on the back side.

PRO DESIGN PLUS: This product is a 3-layer construction. A CAMIRA SONUS fabric is laminated onto a light grey or anthracite acoustic fleece and one of our five interesting DESIGN V-CUTS is applied, forming the visible side. A volume fleece is on the back side.



A B R A N D O F R E C Y T E X

PRO

TECHNISCHE DATEN / TECHNICAL DATA

RAHMEN:

- Aluminium eloxiert E6 EV1
- Weiß pulverbeschichtet RAL 9003
- Schwarzgrau pulverbeschichtet RAL 7021
- Sichtbarer Rahmen: vorne 5,5mm, seitlich 40mm

ABMESSUNGEN (BXL):

- Standardmaße:
- 60cm x 60cm
- 60cm x 120cm
- 60cm x 180cm
- 60cm x 200cm
- 60cm x 240cm
- 120cm x 120cm
- 120cm x 200cm
- 120cm x 240cm

ABSORBER:

- Aufbaustärke: 40mm
- 2- oder 3-schichtiger Aufbau
- 100% PES-Fasern, bis zu 60% Recyclatfasern
- OEKO-TEX Standard 100 (Produktklasse 1)
- schwer entflammbar gemäß DIN EN 13501-1; B-S2, d0

OBERFLÄCHEN:

- PRO: LITE FLEECE
- PRO DESIGN: LITE FLEECE mit DESIGN V-CUTS
- PRO PRINT: PRINT MOTIV auf Vlies
- PRO DESIGN PLUS: CAMIRA SONUS Stoff
(auf Light grey oder Anthracite Vlies kaschiert)
mit DESIGN V-CUTS

BEFESTIGUNG:

- Für Wandbilder: 2 Schraubhaken mit Dübeln
(nur für festes Mauerwerk geeignet)
- Für Deckensegel: Drahtseilsystem, Seillänge je: 1,5 m
- Deckensegellänge bis 199cm: 4 Befestigungspunkte
am Deckensegel + 4 Befestigungspunkte an der Decke
- Deckensegellänge ab 200cm: 6 Befestigungspunkte
am Deckensegel + 6 Befestigungspunkte an der Decke

FRAME:

- Anodized aluminum E6 EV1
- White powder-coated RAL 9003
- Black grey powder-coated RAL 7021
- Visible frame: front 5.5mm, side 40mm

DIMENSIONS (WXL):

- Standard dimensions:
- 60cm x 60cm
- 60cm x 120cm
- 60cm x 180cm
- 60cm x 200cm
- 60cm x 240cm
- 120cm x 120cm
- 120cm x 200cm
- 120cm x 240cm

ABSORBER:

- Thickness: 40mm
- 2- or 3-layer structure
- 100% PES fibers, up to 60% recyclat fibers
- OEKO-TEX Standard 100 (Product Class 1)
- flame retardant according to DIN EN 13501-1; B-S2, d0

SURFACES:

- PRO: LITE FLEECE
- PRO DESIGN: LITE FLEECE with DESIGN V-CUTS
- PRO PRINT: PRINT MOTIF on fleece
- PRO DESIGN PLUS: CAMIRA SONUS fabric
(laminated on light grey or anthracite fleece)
with DESIGN V-CUTS

MOUNTING:

- For walls: 2 screw hooks with dowels
(only suitable for solid masonry)
- For ceiling: wire rope system, rope length each: 1.5 m
- Ceiling island length up to 199cm: 4 attachment points
on the ceiling sail + 4 attachment points on the ceiling
- Ceiling island length from 200cm: 6 attachment points on
the ceiling sail + 6 attachment points on the ceiling



silent.office.wall

A BRAND OF RECYTEX

P R O

ANLAGEN / ATTACHMENTS

- **LITE FLEECE Datenblatt** / *Data sheet*
- **SONUS Datenblatt** / *Data sheet*
- **DESIGN V-CUTS**
- **PRINTS**
- **AKUSTIK WERTE** / *Acoustic Data*
 - **PRO COVER WALL PANEL**
 - **PRO COVER CEILING ISLAND**



A B R A N D O F R E C Y T E X

L I T E F L E E C E

D A T E N B L A T T / D A T A S H E E T

ALLGEMEINE PRODUKTINFORMATIONEN / GENERAL PRODUCT INFORMATION

Bei dem LITE FLEECE Produkt von Recytex handelt es sich um ein hochwertiges, durchgefärbtes Akustikvlies, das in zwölf attraktiven Farben verfügbar ist und sich für eine Vielzahl von Anwendungen eignet. So kann es als Einsatz in Akustikbildern und Deckensegeln der PRO wie auch im Raumtrennsystem SILENT LINE XPLUS verwendet werden. Auch unser BASS XTRACTOR Design Objekt ist aus diesem Material hergestellt. Besonders gut eignet sich das LITE FLEECE für großflächige Wandverkleidungen wie z.B. unsere SILENT WALL DESIGN. Natürlich kann es auch als Plattenmaterial von uns bezogen werden. Unser LITE FLEECE besteht zu 100% aus PES-Fasern, wobei es sehr nachhaltig ist, da es einen Recyclinganteil bis zu 60% enthält. Neben seinen guten akustischen Eigenschaften ist es zudem frei von Schadstoffen, REACH-konform, geruchsneutral und schwer entflammbar.

The LITE FLEECE product from Recytex is a dyed-through acoustic fleece that is available in twelve attractive colors and is suitable for a wide range of applications. For example, it can be used as an insert in our PRO acoustic wall panels and ceiling islands, as well as in the SILENT LINE XPLUS room divider system. Our BASS XTRACTOR design object is also made of this material. LITE FLEECE is particularly suitable for large-area wall coverings such as our SILENT WALL DESIGN. Our LITE FLEECE is made of 100% PES fibers, and it is very sustainable because it contains a recycled content up to 60%. In addition to its good acoustic properties, it is also free of harmful substances, REACH compliant, odorless and flame retardant.



A B R A N D O F R E C Y T E X

L I T E F L E E C E

T E C H N I S C H E D A T E N / T E C H N I C A L D A T A

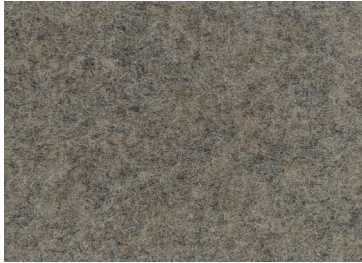
- **100% PES Fasern**
 - **bis zu 60% Recyclatfasern**
 - **OEKO-TEX 100 zertifiziert**
 - **REACH-konform**
 - **Frei von Schadstoffen**
 - **Geruchsneutral**
 - **Schwer entflammbar (DIN EN ISO 13501)**
 - **Dicke: 9 mm**
 - **Abmessung: 120cm x 240cm**
 - **Grammatur: 2.000 g/m²**
- *100% PES fibers*
 - *up to 60% recyclat fibers*
 - *OEKO-TEX 100 certified*
 - *REACH compliant*
 - *Free of harmful substances*
 - *Odorless*
 - *Flame retardant (DIN EN ISO 13501)*
 - *Thickness: 9 mm*
 - *Dimensions: 120cm x 240cm*
 - *Grammage: 2.000 g/m²*



A B R A N D O F R E C Y T E X

LITE FLEECE

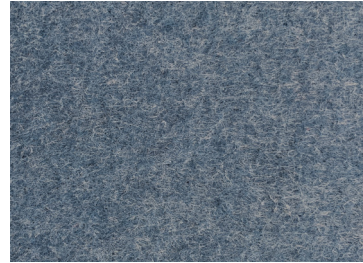
FARBEN / COLORS



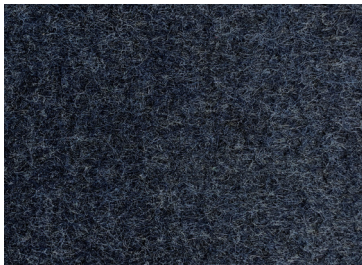
Camel



Sand



Light blue



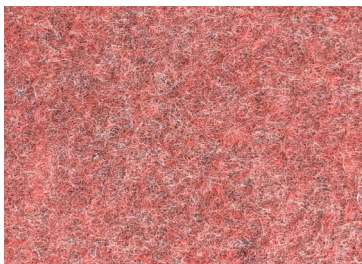
Denim



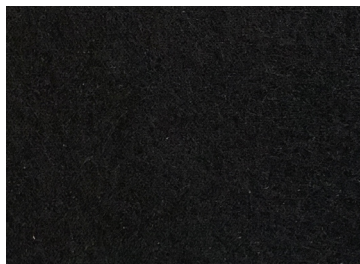
Eucalyptus



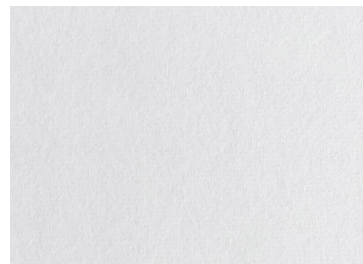
Green



Coral red



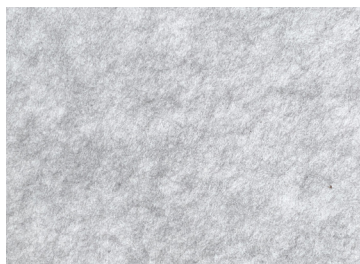
Black



White



Anthracite



Light grey



Grey



silent.office.wall

A BRAND OF RECYTEX

SONUS

D A T E N B L A T T / D A T A S H E E T

Mit ihrer gefilzten Oberfläche und der ansprechenden Melange-Optik ist die Sonus-Kollektion ideal für den Einsatz in modernen Innenräumen. Sonus wurde als akustisch transparentes Filzgewebe für den Einsatz bei Paneelen entworfen, ist aber darüber hinaus für viele weitere vertikale Flächen die perfekte Wahl.

With a fiber felted finish and an appealing mélange effect, the Sonus range is the ideal accompaniment for a modern interior. An acoustically transparent fabric for use on panels, Sonus is the perfect enhancement for a range of vertical surfaces.



A B R A N D O F R E C Y T E X

SONUS

TECHNISCHE DATEN / TECHNICAL DATA

ZUSAMMENSETZUNG:

- **Sonus FHR codes:**
72% Polyester, 18% Polyamid,
10% Viskose
- **Sonus FHU codes:**
57% Polyester, 43% Polyamid

FEUERSICHERUNG:

- EN 13501-1 (SBI) Adhered Class B, s1, d0

LICHTECHTHEIT:

- Standard: 5 (ISO 105 - B02)

REINIGUNG:

- Regelmässig absaugen. Professionelle Trockenreinigung. Alternativ dazu mit einem feuchten Tuch abwischen.

COMPOSITION:

- *Sonus FHR codes:*
72% Polyester, 18% Polyamide,
10% Viscose
- *Sonus FHU codes:*
57% Polyester, 43% Polyamide

FLAMMABILITY:

- EN 13501-1 (SBI) Adhered Class B, s1, d0

LIGHT FASTNESS:

- Standard: 5 (ISO 105 - B02)

CLEANING:

- *Vacuum regularly. Professionally dry clean or wipe clean with a damp cloth.*



silent.office.wall

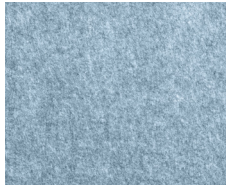
A BRAND OF RECYTEX

SONUS

FARBEN / COLORS



Voice FHR02



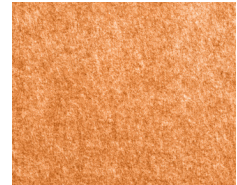
Audio FHR06



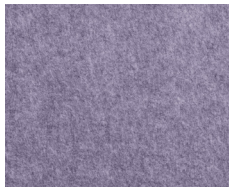
Melody FHR07



Song FHR01



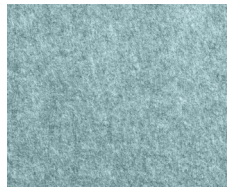
Pop FHR09



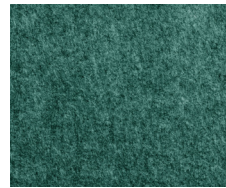
Soul FHR13



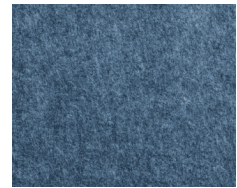
Beat FHR03



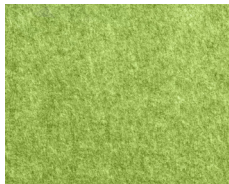
Rap FHU11



Lyric FHU15



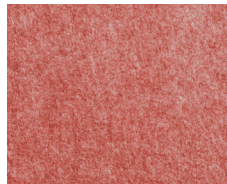
Classical FHU14



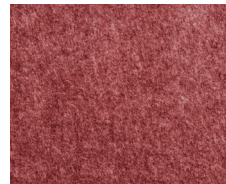
Acoustic FHR12



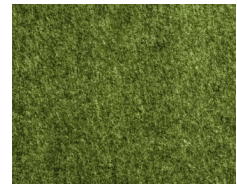
Music FHU04



Chorus FHR17



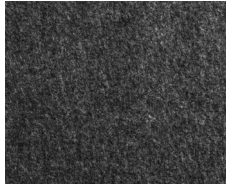
Chime FHU10



Vocal FHU08



Verse FHR16



Amp FHR05



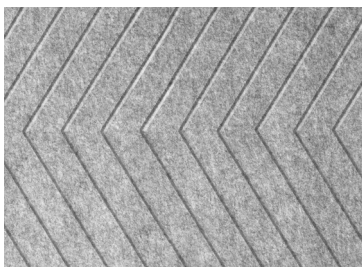
silent.office.wall

A BRAND OF RECYTEX

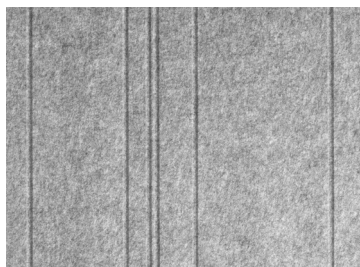
DESIGN V-CUTS

Für die PRO DESIGN und PRO DESIGN PLUS sowie PURE DESIGN und PURE DESIGN PLUS Produkte werden mit angewinkeltem Messer Muster einige Millimeter in das Material geschnitten. Dieser sogenannte V-CUT lässt eine reliefartige Struktur entstehen. Insbesondere große Flächen lassen sich so interessant gestalten. Standardmäßig bieten wir fünf DESIGN V-CUTS an, die in alle LITE und PURE FLEECE sowie mit SONUS kaschierten Oberflächen eingebracht werden können. Exemplarisch sind die DESIGN V-CUTS in einer grauen PURE FLEECE Oberfläche dargestellt.

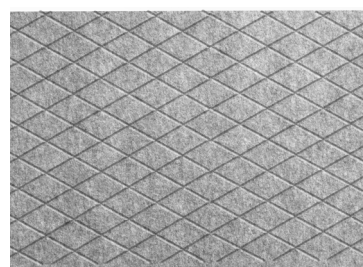
For PRO DESIGN and PRO DESIGN PLUS as well as PURE DESIGN and PURE DESIGN PLUS products patterns are cut a few millimetres into the material with an angled knife. This so-called V-CUT creates a relief-like structure. Especially large surfaces can be designed in an interesting way. We offer five DESIGN V-CUTS as standard, which can be applied to all LITE and PURE FLEECE as well as SONUS laminated surfaces. The DESIGN V-CUTS in a grey PURE FLEECE surface are shown as an example.



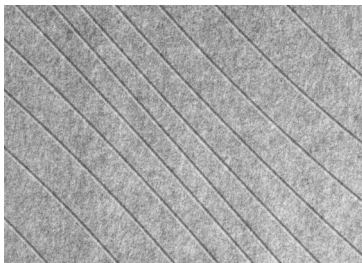
Diagonal



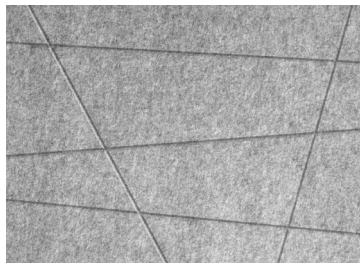
String



Diamond



Sound



Irregular

P R I N T S

Wählen Sie aus einer Vielzahl von Motiven aus oder lassen Sie sich Ihr eigenes Motiv von uns in einem hochauflösenden Digitaldruck auf unser PRO PRINT, PRO COVER PRINT und PURE PRINT Produkte aufbringen.

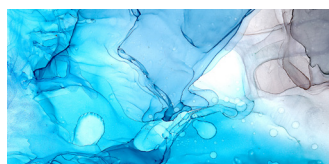
Choose from a variety of motifs or have us apply your own motif to our PRO PRINT, PRO COVER PRINT and PURE PRINT products in a high-resolution digital print.



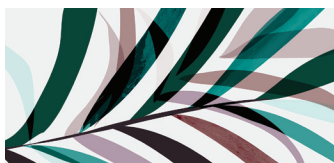
Transparent leaves



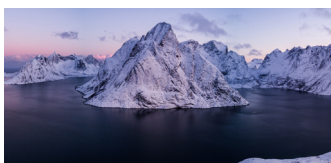
Modern architecture



Fluid ink



X-Ray flower 3



Lofoten Islands



Sea of clouds



Jungle leaves



X-Ray flower



Reddish leaves



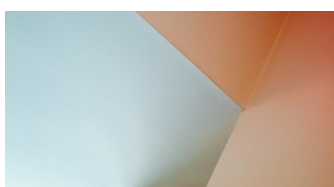
Sea of clouds



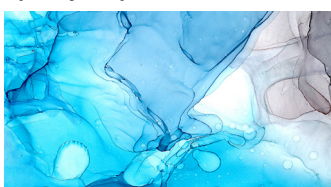
Speedy stripes



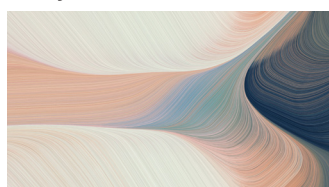
X-Ray flower 2



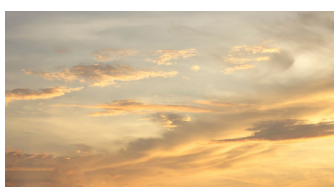
Orange folding



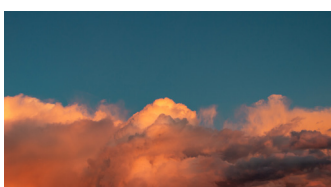
Fluid ink



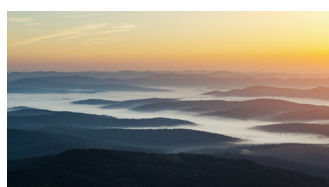
Curved fluid



Golden sky



Golden cloud



Morning fog



silent.office.wall

A B R A N D O F R E C Y T E X

AKUSTIK WERTE / ACOUSTIC DATA

PRO COVER Wall Panel, im Hallraum bündig an der Wand angebracht



Meßaufbau (tested configuration):

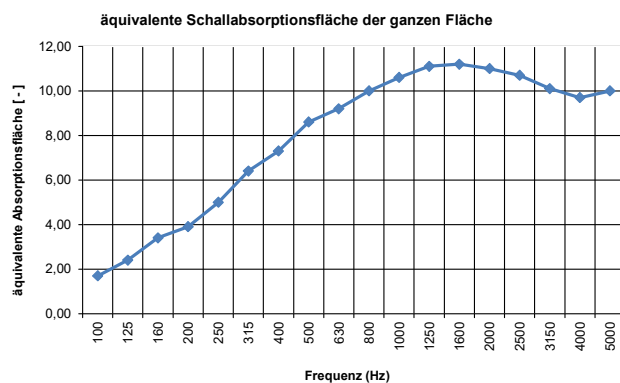
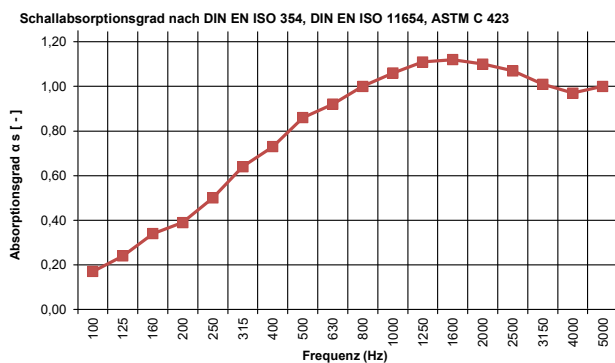
- 5 Elemente à 2m x 1m im Metallrahmen ohne Abstand
- 5 elements @ 2m x 1m in a metal frame without distance
- 15mm Vlies mit 25mm Vlies
- 15mm fleece with 25mm fleece

Testfläche
tested surface

10 m²

Frequenz [Terz]	Alpha s	äquivalente Absorptionsfläche [m ²] der gesamten Fläche
100	0,17	1,70
125	0,24	2,40
160	0,34	3,40
200	0,39	3,90
250	0,50	5,00
315	0,64	6,40
400	0,73	7,30
500	0,86	8,60
630	0,92	9,20
800	1,00	10,00
1000	1,06	10,60
1250	1,11	11,10
1600	1,12	11,20
2000	1,10	11,00
2500	1,07	10,70
3150	1,01	10,10
4000	0,97	9,70
5000	1,00	10,00

Frequenz [Oktave]	Alpha p
125	0,25
250	0,50
500	0,85
1000	1,00
2000	1,00
4000	1,00



NRC = 0,90
SAA = 0,89
alpha_w = 0,80 (H)

Schallabsorberklasse B

Prüfer Akustikbüro Oldenburg
Hallraum ITAP GmbH Oldenburg
Hallraumvolumen 200m³

- Stoff digital bedruckt

- fabric is digitally printed

Die angegebenen Informationen stellen Richtwerte dar und können je nach Anwendung variieren. Prüfen Sie deshalb unser Produkt auf Ihren konkreten Anwendungszweck.
Änderungen im Rahmen der Produktoptimierung behalten wir uns vor. Stand Sep. 2022/S.H.

 **silent.office.wall**

A BRAND OF RECYTEX

AKUSTIK WERTE / ACOUSTIC DATA

PRO COVER Ceiling Island, im Hallraum mit 200mm Abstand, Seiten offen, einseitig



Meßaufbau (tested configuration):

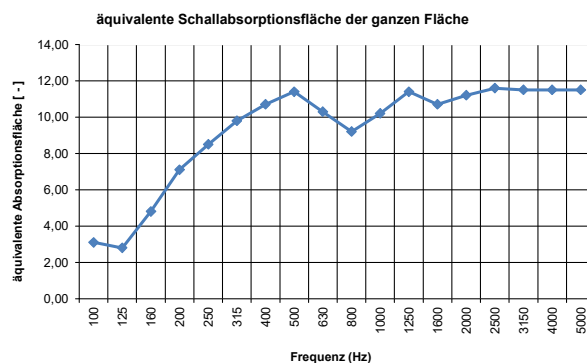
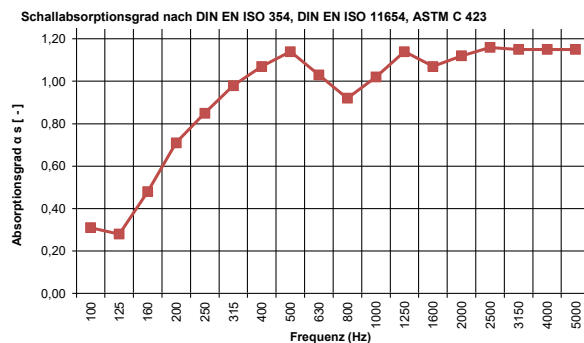
- 5 Elemente à 2m x 1m im Metallrahmen mit 200mm Abstand
- 5 elements @ 2m x 1m in a metal frame with 200mm distance

- 2-schichtiger Aufbau, Dicke 40mm
- 2-layer construction, thickness 40mm

Testfläche 10 m²
tested surface

Frequenz [Terz]	Alpha s	äquivalente Absorptionsfläche [m ²] der gesamten Fläche
100	0,31	3,10
125	0,28	2,80
160	0,48	4,80
200	0,71	7,10
250	0,85	8,50
315	0,98	9,80
400	1,07	10,70
500	1,14	11,40
630	1,03	10,30
800	0,92	9,20
1000	1,02	10,20
1250	1,14	11,40
1600	1,07	10,70
2000	1,12	11,20
2500	1,16	11,60
3150	1,15	11,50
4000	1,15	11,50
5000	1,15	11,50

Frequenz [Oktave]	Alpha p
125	0,35
250	0,85
500	1,00
1000	1,00
2000	1,00
4000	1,00



NRC = 1,00
SAA = 1,00
CW = 1,00

Schallabsorberklasse A

Prüfer Akustikbüro Oldenburg
Hallraum ITAP GmbH Oldenburg
Hallraumvolumen 200m³

- Mit Camira Lucia bezogen DIN EN 13501 - B-s1-d0

- upholstery fabric Camira Lucia DIN EN 13501 - B - s1-d0

Die angegebene Informationen stellen Richtwerte dar und können je nach Anwendung variieren. Prüfen Sie deshalb unser Produkt auf ihren konkreten Anwendungszweck.
Änderungen im Rahmen der Produktoptimierung behalten wir uns vor. Stand März 2019/S.E.

 silent.office.wall

A BRAND OF RECYTEX

RECYTEX
GMBH & CO. KG

Heiligenstr. 75, 41751 Viersen
Fon: +49 (0) 2162-9583-30 • Fax: +49 (0) 2162-9583-48
info@silentofficewall.de • www.silentofficewall.de

 **silent.office.wall**

A BRAND OF RECYTEX
